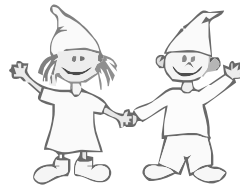




Tagesablauf

ca. 07.00 Uhr - 09.00 Uhr	Freispielzeit
ca. 09.00 Uhr - 09.30 Uhr	gemeinsames Vesper
ca. 09.30 Uhr - 11.00 Uhr	Freispielzeit
ca. 11.00 Uhr - 11.30 Uhr	Stuhlkreis
ca. 11.30 Uhr - 12.00 Uhr	Gartenzeit/Freispielzeit
12.00 Uhr	Abholzeit
12.00 Uhr - 13.00 Uhr	Mittagessen
13.00 Uhr	Abholzeit (dienstags, mittwochs und freitags)
13.00 Uhr - 14.00 Uhr	Gartenzeit/Freispielzeit (montags) Ruhezeit (donnerstags)
14.00 Uhr	Abholzeit (montags und donnerstags)
14.00 Uhr - 16.00 Uhr	Vorschulnachmittag (dienstags)
Freitag: Waldtag 07.00 Uhr - 12.45 Uhr	

Bei Fragen dürfen Sie sich gerne an uns wenden.

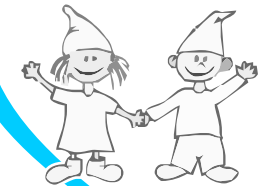


Kindergarten Plieninger Straße
Plieninger Straße 39
71144 Steinenbronn
Telefon 07157 - 8544
E-Mail: kiga.plieninger-strasse@steinenbronn.de
www.steinenbronn.de

Kindergarten



Plieninger Straße



Unser 2-gruppiger Kindergarten ist eine Einrichtung, in der ganzheitliche Erziehung und Bildung auf der Grundlage des Orientierungsplans basiert.

Da wir den Kindern Geborgenheit und Verlässlichkeit garantieren möchten, arbeiten wir bewusst in festen Gruppen. Durch altershomogene, gruppenübergreifende Projekte findet jedoch ein Austausch der Kinder untereinander statt.

„Spiel ist nicht Spielerei, es hat hohen Ernst und tiefe Bedeutung“

Friedrich W. August Fröbel – Erfinder des Kindergartens

Wir möchten ihrem Kind ganzheitliche, frühkindliche Bildungsprozesse ermöglichen und bieten dazu folgendes an:

- Musische und kreative Angebote
- Das Erlernen häuslicher Fertigkeiten wie zum Beispiel Kochen oder Backen

- Handwerkliche Aktivitäten wie das Weben, das Sticken oder das Werken mit Holz
- Bewegungserziehung
- Erfahrungen im Umgang mit verschiedensten Materialien
- Gemeinsame Feste, gemeinsames gemütliches Vesper und andere Rituale
- Gesundheitserziehung
- Naturerfahrung durch regelmäßige Besuche im Wald und täglicher Aufenthalt im Außengelände des Kindergartens
- Vermittlung von Werten
- Unterstützen bei Konflikten
- gezielte sowie freie Angebote
- vorschulische Bildung
- Kooperation mit Behörden und diversen Institutionen und anderen Kindergärten
- Kooperation mit der Grundschule
- Eingewöhnungsmodell

Um die ganzheitliche und individuelle Entwicklung Ihres Kindes optimal begleiten zu können, ist es eine Voraus-

setzung, dass Sie als Eltern und wir als Kindergarten eng zusammen arbeiten.

Dazu gehört ein regelmäßiger Austausch in Form von Elternabenden, Entwicklungsgesprächen, aber auch dem gemeinsamen Feiern.

- Transparenz unserer pädagogischen Tätigkeit durch die Eingewöhnungsphase
- Gemeinsame Aktivitäten mit den Eltern
- Regelmäßige Elternabende
- Wir bieten Ihnen mindestens 1x jährlich Elterngespräche an, selbstverständlich auch bei Bedarf.
- Dokumentation über den Entwicklungs- und Bildungsprozess Ihres Kindes

„Das Leben der Eltern ist das Buch, in dem die Kinder lesen“.

Aurelius Augustinus (354-430)

